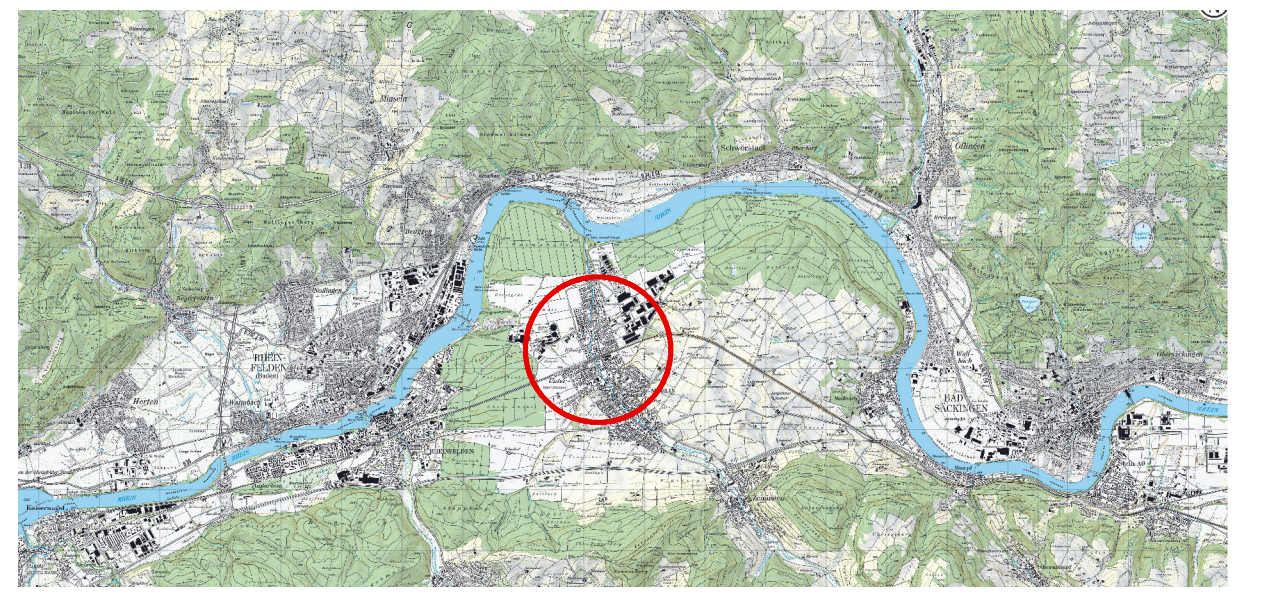


Teiländerung Bauzonenplan

Siedlung Süd
Teiländerung Nutzungsplanung 2020
gemäss § 15 BauG **Stand für die öffentliche Auflage**



Quelle: Bundesamt für Landestopografie

Mitwirkung vom: 16.11.2020 bis: 15.12.2020
 Vorprüfungsbericht vom: 2. Juni 2022
 Öffentliche Auflage vom: 19. August 2022 bis: 17. September 2022

Beschlossen von der Gemeindeversammlung am:

Der Gemeindevorstand: Der Gemeindevorstand

Kantonale Genehmigung:

Proj.Nr. 14-19-001-00
 Datum 30.09.2020
 Rev.Datum 23.11.2021
 Gez./Gepr. aku / ebu

Massstab 1:2'500
 F:\daten\M419-001-001-0111_PLAENE\GIS\BEADAT\PROJEKT\KLP_BZP\Teilpläne\pla_BZP_Moehlin_Sued_211117.mxd Format 297 x 1515 mm

Genehmigungsinhalt

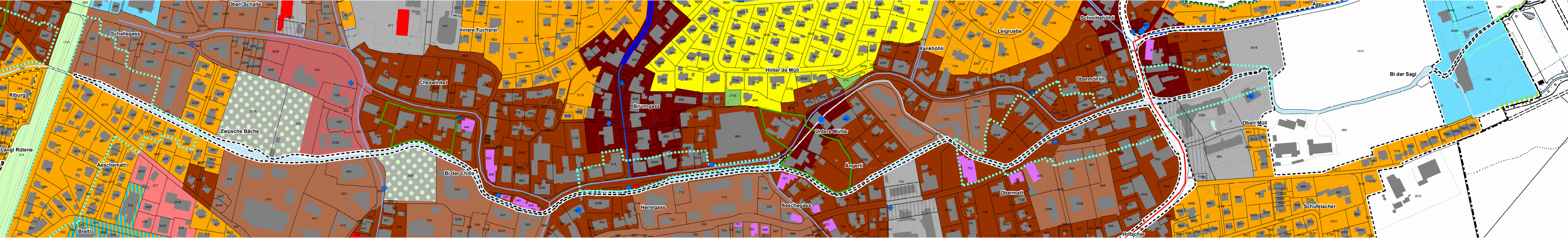
- Überlagerte Zonen**
- Gewässerraumzone
- Orientierender Inhalt Bauzonenplan**
- Nutzungszone**
- K1 Kernzone 1
 - K2 Kernzone 2
 - K3 Kernzone 3
 - Z Zentrumszone
 - W1 Wohnzone 1
 - W2 Wohnzone 2
 - W3 Wohnzone 3
 - W4 Wohnzone 4
 - W2B Wohnzone 2 Bata Park
 - WA Wohn- und Arbeitszone
 - WAB Arbeits- und Wohnzone Bata Park
 - A-I-N Arbeitszone I Nord
 - A-I-D Arbeitszone I Dorf
 - A-I-S Arbeitszone I Süd
 - OBA Zone für öffentliche Bauten und Anlagen
 - OEF Zone für öffentliche Erholungs- und Freizeitanlagen
 - GR Grünzone
- Überlagerte Zonen**
- Gestaltungsplanpflicht
 - Sondernutzungsplanpflicht
 - Empfindlichkeitsstufe III infolge Lärmvorbelastung
 - Uferschutzstreifen
 - Hochwassergefahrenzone
- Schutzobjekte**
- Gebäude mit Substanzschutz
 - Gebäude mit Volumenschutz
 - Wegkreuz
 - Brunnen
 - Hecken

Orientierungsinhalt

- Wald
 - Waldgrenze nach §6 AWaG
 - Rhein
 - offene Gewässer
 - Dolung
 - Wanderwege
 - Bauten unter Denkmalschutz
 - Gemeindegrenze
- IVS (Inventar hist. Verkehrswege der Schweiz)**
- lokal, hist. Verlauf
 - lokal, Substanz
 - regional, hist. Verlauf
 - regional, viel Substanz
 - national, hist. Verlauf



Rechtskräftiger Bauzonenplan Möhlin Süd



Änderung Bauzonenplan Möhlin Süd

