

4313 Möhlin,  
15.12.2022

Sachbearbeiter/in:  
Alessandro Corradini

«eigentüemer»

Direktwahl:  
061 855 33 71

E-mail:  
alessandro.corradini@moehlin.ch

## Erschliessung Leigrube **Information bevorstehende Bauarbeiten**

Sehr geehrte Damen und Herren

Das Jahr neigt sich dem Ende zu. Hiermit informieren wir Sie über die nächsten Bauarbeiten der Erschliessung Leigrube im kommenden Jahr.

In den letzten Wochen wurden Werkleitungen in der Leigrubenstrasse und in der Berninastrasse verlegt. Im Hinblick auf die Feiertage wurden die Gräben aufgefüllt und mit Belag verschlossen. Zudem wurde der erste Abschnitt der neuen Erschliessungsstrasse zwischen der Leigrubenstrasse und der Pilatusstrasse weitgehend fertig gestellt.

### Nächste Arbeiten / Einschränkungen

Am 16. Januar 2023 werden die Bauarbeiten bei geeigneter Witterung wieder aufgenommen.

In einer ersten Phase werden die Werkleitungsanschlüsse im Einmündungsbereich Brunngasse / kurze Höhle erstellt. Währenddessen ist dieser Bereich für Fahrzeuge nicht passierbar. Anschliessend wird die Durchfahrt Brunngasse – Kurze Höhle wieder temporär freigegeben und die Leigrubenstrasse abschnittsweise gesperrt. Während mehreren Monaten werden so die Werkleitungen sowie der Strassenbau kontinuierlich von Westen gegen Osten vorangetrieben. Die Leigrubenstrasse kann währenddessen nicht passiert werden. Die Zufahrt zu den einzelnen Liegenschaften, welche nicht im unmittelbaren Arbeitsbereich liegen, werden soweit wie möglich aufrecht erhalten.

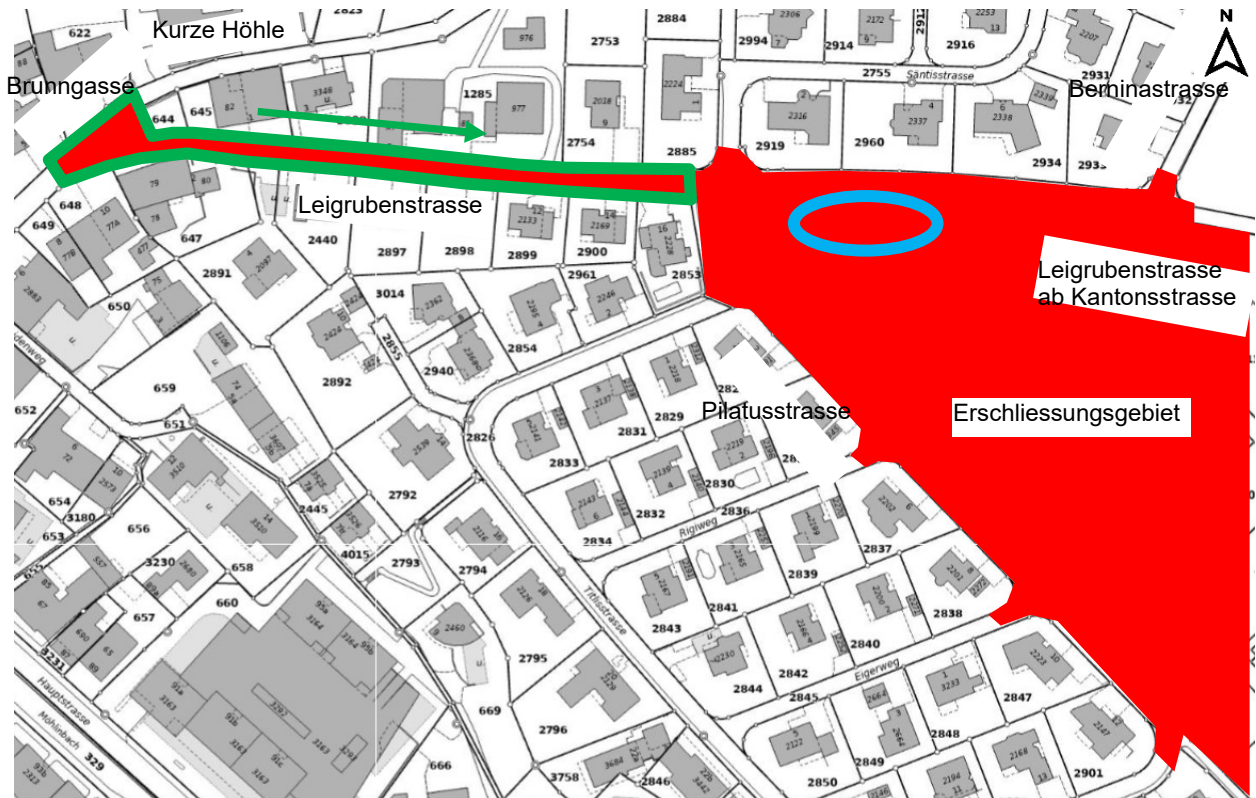
Für Anwohner, deren Zufahrt auf ihr Grundstück zeitweise nicht möglich ist, stehen beim Erschliessungsgebiet an der Leigrube temporäre Parkplätze zur Verfügung (siehe Übersichtsplan). Fussgänger können die Baustelle passieren.

Individuelle, kurzfristige Einschränkungen werden den betroffenen Personen mündlich oder schriftlich durch den Polier oder die Bauleitung mitgeteilt.

Die Anwohner werden gebeten, auf umliegende Quartierstrassen auszuweichen und primär die Leigrubenstrasse in östliche Richtung ab der Kantonsstrasse zu benützen. Bitte verwenden Sie die Ausweichstellen, um andere Fahrzeuge (insbesondere Baustellenverkehr) zu kreuzen. Fussgänger können die Arbeitsstellen passieren. Für alle Verkehrsteilnehmer ist mit Behinderungen zu rechnen. Sämtliche Verkehrsteilnehmer werden gebeten, die Baustellensignalisierung und die beschilderten Umleitungen zu beachten.

Aufgrund von Arbeiten an den Werkleitungen kann es während der Bauarbeiten zu Versorgungsunterbrüchen (Wasser, Elektrizität, Telefon, Kabelfernsehen) kommen. Diese werden vorgängig durch den Brunnenmeister oder die entsprechenden Werksbetreiber kommuniziert.

### Übersichtsplan



### Legende

- █ Rot: Baustellenbereich (Strassen und Erschliessungsgebiet)
- Grün: Arbeitsstellen
- Blau: Temporäre Parkplätze

### VIOLETT / BLAU

#### Hausanschlussleitungen

Dem Informationsbrief vom April 2022 lag ein Antwortbogen bezüglich Interesse für neue Hausanschlussleitungen bei. Jene von Ihnen, welche den Antwortbogen retourniert und somit Interesse für neue Leitungen bekundet haben, werden in nächster Zeit vom Bauführer Beni Sprenger kontaktiert. Auch für weitere, individuelle Bauarbeiten kann bei Herrn Sprenger ein Angebot eingeholt werden.

## Kontakte

Abteilung Bau und Umwelt  
Alessandro Corradini  
061 855 33 71  
alessandro.corradini@moehlin.ch

Bauleitung  
Koch + Partner, Patrick Allemann  
062 869 80 62  
patrick.allemann@kopa.ch

Bauführung  
Tozzo AG, Beni Sprenger  
beni.sprenger@tozzo.ch  
061 853 11 33

Polier  
Tozzo AG, Mario Füchter  
079 194 18 91

Stv. Brunnenmeister  
Michael Berger  
079 856 84 45  
michael.berger@moehlin.ch

Wir danken Ihnen für Ihr Verständnis für die Bauarbeiten und bitten Sie, allfällige Mieter selbstständig zu informieren.

Sämtliche Informationsbriefe sowie Informationen zum Ausführungsstand können unter dem folgenden Link abgerufen werden:

[www.moehlin.ch](http://www.moehlin.ch) (Aktuelles > Projekte)

Wir wünschen Ihnen schöne und besinnliche Festtage.

Freundliche Grüsse

**Gemeinde Möhlin**



Roger Winter  
Abteilungsleiter Bau und Umwelt

### Geht an:

- Diverse Grundeigentümer/-innen im Informationsperimeter
- Gemeinderat Loris Gerometta
- Ingenieurbüro Koch + Partner, Laufenburg/Rheinfelden
- Mitglieder der Arbeitsgruppe Erschliessung Leigrube
- Gemeindeverband Abfallbewirtschaftung Unteres Fricktal
- Regionalpolizei unteres Fricktal, Feuerwehr Möhlin und Rettungsdienst
- Abteilung Bau und Umwelt Bauakten

### Kopie an:

- Gemeinderat
- Bauunternehmung